



raum



„Jeder Raum fordert uns heraus, die perfekte Lösung zu finden.“

lösungen



fritzoffice...

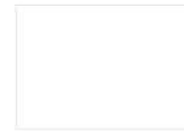
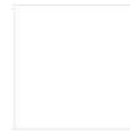
fritzoffice kann auf eine lange Tradition zurückblicken. Schon 1935 gründete Georg Fritz das Unternehmen Fritz Schreibwaren in Viechtach. Über Jahrzehnte hinweg, vom modernen Wandel inspiriert, steht fritzoffice heute für kreative individuelle Raumkonzepte. Unterstützt von einem ideenreichen Team leitet Stefan Fritz das Unternehmen seit 1996 bereits in der dritten Generation. **Vom Raum zur Lösung.** Das bedeutet für uns: Lebens- und Arbeitsgewohnheiten unserer Kunden reflektieren und auf ihre Anforderungen reagieren. So schaffen wir gemeinsam eine stilvolle Raumlösung, die sich den persönlichen Bedürfnissen unserer Kunden flexibel anpasst.





1 | Unsere Umgebung beeinflusst unser Wohlbefinden: fritzoffice kreiert eine angenehme Arbeitsatmosphäre.

2 | Ideenreiche Variationen: Unsere Kunden können aus einer vielseitigen Kollektion nationaler und internationaler Hersteller wählen.



3 | Qualität bis ins Detail: Das erfahrene fritzoffice-Team findet die passende Lösung für Ihren Raum.

4 | Die flexible Einrichtung: Wir verbinden Design und Qualität mit handwerklichem Können und garantieren einen perfekten Einbau.

Ganz gleich, ob Arbeiten oder Wohnen: Die Raumkonzepte von fritzoffice nehmen immer die wechselseitige Beziehung von Mensch und Umgebung auf. Impulsgebend für das Konzept sind die Wünsche unserer Kunden. Bis ins Detail wird hinterfragt, analysiert und experimentiert. Mit diesen Erkenntnissen entwirft unser erfahrenes Team eine Raumidee, die Mensch, Architektur, Design und Materialität sensibel vereint.

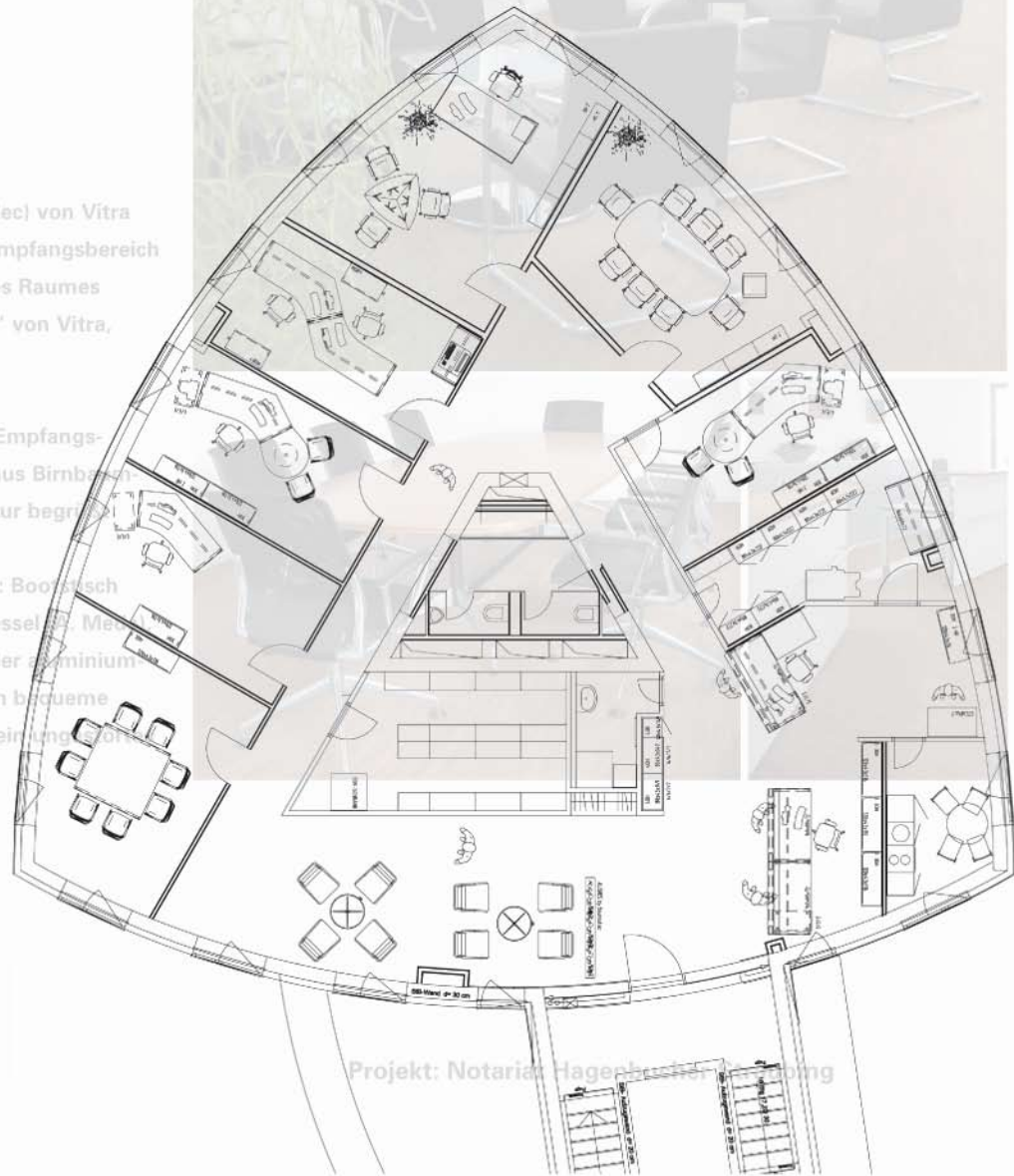
Projekt: Notariat

Hagenbucher Straubing

Das Notariat Hagenbucher befindet sich in einem modernen Bürokomplex in der Nähe des Straubinger Bahnhofs. In den Räumen des Notariats sind derzeit neun Mitarbeiter beschäftigt. Die moderne Formensprache des wankelförmigen Grundrisses setzt sich in der Einrichtung fort. Sessel „Visacom“ von Vitra, Bezug: Leder

Ganz rechts: Das Mobiliar im Empfangsbereich (Steelcase) – ein Mix aus Birnbau-Furnier und Aluminium-Struktur begrüßt den Besucher.

Rechts: Beurkundungszimmer: Bootstisch (Ch. & R. Eames), Konferenzsessel B. Meda, beides Vitra. Die Platzierung der aluminiumpolierten Fußausleger schaffen bequeme Beinfreiheit und ermöglichen ein und ohne Sitzen.



Die „Algues“ (R. & E. Bouroullec) von Vitra trennen die Wartezone vom Empfangsbereich ab, ohne die Großzügigkeit des Raumes aufzugeben. Sessel „Visacom“ von Vitra, Bezug: Leder



Ganz rechts: Das Mobiliar im Empfangsbereich (Steelcase) – ein Mix aus Birnbaum-Furnier und Aluminium-Struktur begrüßt den Besucher.

Rechts: Beurkundungszimmer: Bootstisch (Ch. & R. Eames), Konferenzsessel (A. Meda), beides Vitra. Die Platzierung der aluminium-polierten Fußausleger schaffen bequeme Beinfreiheit und ermöglichen ein ungestörtes Sitzen.



Projekt: Notariat Hagenbucher Straubing

Ein Büro oder ein komplettes Objekt? Sollte die Einrichtung auch Ausdruck Ihrer Unternehmensphilosophie sein oder sollte sich die Besonderheit des Gebäudes in der Innenarchitektur fortsetzen? Das fritzoffice-Team berücksichtigt individuelle Wünsche und optimiert die Organisation am Arbeitsplatz. Variable Teamstrukturen und Arbeitsprozesse nehmen Einfluß auf unsere Planung und werden in enger Abstimmung mit unserem Kunden perfektioniert. Farben, Materialien und Design setzen bei der Ausstattung wichtige Akzente, deshalb wird vom Bodenbelag über das Mobiliar bis hin zur Raumbeleuchtung alles ideal aufeinander abgestimmt.



**fritzoffice hat für jeden Raum eine Lösung:
Großraum-, Gruppen-, Kombi- und Zellenbüro,
Telecenter, Warte- und Empfangsbereich, Lounge,
Cafeteria, Stadthalle, Veranstaltungs-, Seminar-,
Besprechungs- und Konferenzraum.**



Mit der kreativen Kombination von Sofa, Sessel, Stuhl, Tisch, Schrank, Garderobe, Accessoire oder Beleuchtung entwirft fritzoffice auch für Ihren Wohnbereich eine persönliche erfrischende Raumlösung zum Wohlfühlen.

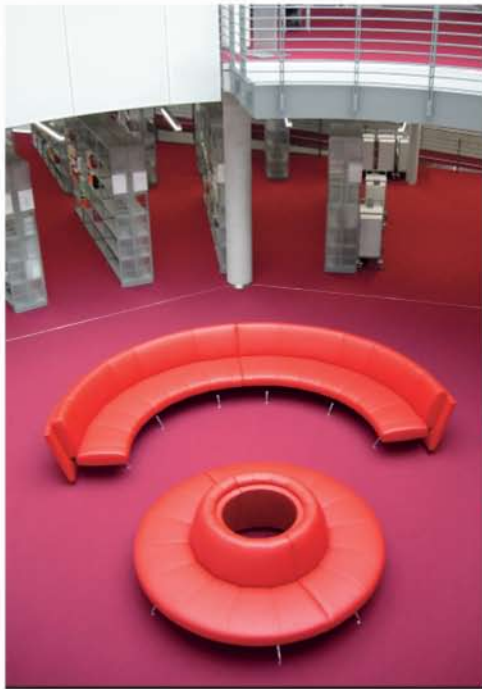
fritzoffice gestaltet Ihren Wohnbereich. fritzoffice weiß um die Bedeutung unserer Räume und wie sie auf den Menschen wirken. Unsere Kunden sollen sich in Ihrem privaten Umfeld wohl fühlen, sich vom Alltag erholen und entspannen können. Mit ausdrucksvollen Wohnraumkonzepten widmen wir uns dieser Aufgabe und nehmen Bezug auf die Persönlichkeit unserer Kunden.

Steelcase®

USM
Möbelbausysteme

Wilkhahn

vitra.



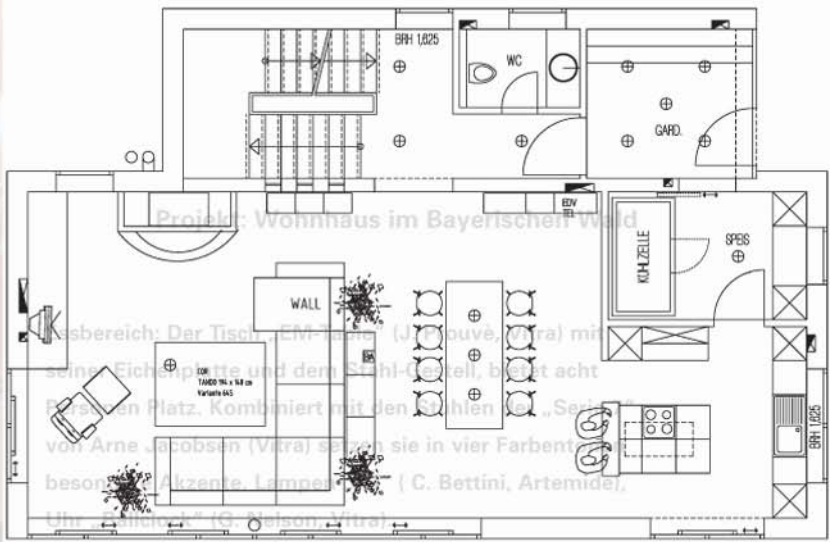
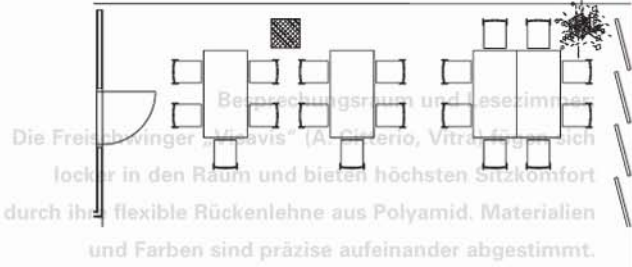
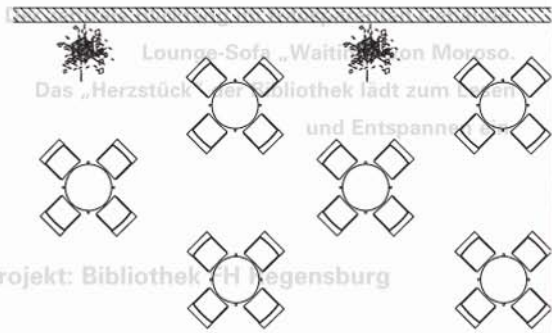
Projekt: Bibliothek FH Regensburg

Die Anforderung an die Einrichtung der Lesezone in der Rotunde und des Lesezimmers waren: qualitativ hochwertige Materialien, die eine hohe Haltbarkeit garantieren und die Ästhetik des Gebäudes fortsetzt.

Projekt: Wohnhaus im Bayerischen Wald

Der Wohnbereich des 2002 erbauten Einfamilienhauses ist als offener Raum mit Küche konzipiert, der das Wohnen über die ganze Hausbreite erlaubt. Panorama-fenster holen die wunderbare Landschaft des Bayerischen Waldes ins Innere.





Der zentrale Blickfang im transparenten Gebäude:
Lounge-Sofa „Waiting“ von Moroso.
Das „Herzstück“ der Bibliothek lädt zum Lesen
und Entspannen ein.

Projekt: Bibliothek FH Regensburg



Besprechungsraum und Lesezimmer:
Die Freischwinger „Visavis“ (A. Citterio, Vitra) fügen sich
locker in den Raum und bieten höchsten Sitzkomfort
durch ihre flexible Rückenlehne aus Polyamid. Materialien
und Farben sind präzise aufeinander abgestimmt.



Projekt: Wohnhaus im Bayerischen Wald

Essbereich: Der Tisch „EM-Table“ (J. Prouvè, Vitra) mit
seiner Eichenplatte und dem Stahl-Gestell, bietet acht
Personen Platz. Kombiniert mit den Stühlen der „Serie 7“
von Arne Jacobsen (Vitra) setzen sie in vier Farbentönen
besondere Akzente. Lampen „ITI“ (C. Bettini, Artemide),
Uhr „Ballclock“ (G. Nelson, Vitra).



fritzoffice...

**Möchten Sie mehr über das Thema
Arbeitsräume und Lebensräume erfahren?**

Dann sprechen Sie mit uns! Sie haben den
Raum und wir die passende Lösung ...

fritzoffice in Viechtach

Dr.-Schellerer-Straße 1 | 94234 Viechtach

T 099 42_94 47-0 | F 099 42_94 47-55

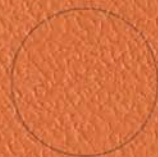
fritzoffice in Passau

Messestraße 3 | 94036 Passau

T 0851_988 18-0 | F 0851_988 18-18

info@fritzoffice.de | www.fritzoffice.de







fritzoffice...